

## На портале Вы сможете:

Узнать о порядке и месте предоставления услуг, скачать бланки и шаблоны заявлений

Подать заявление в электронном виде на получение услуги

Получать информацию о ходе и результате исполнения услуги

Задать вопрос в ведомство, оказывающее услугу

Оценить качество полученной услуги, обжаловать результаты её оказания

Принять участие в экспертизе административных регламентов и изменить порядок предоставления услуг

Оплатить штрафы и сборы судебных приставов, ГИБДД

В помощь Вам на портале размещены информационные ролики и материалы.



Зарегистрируйся  
и получи услугу!

## Зачем нужна регистрация на портале?

Любой желающий может ознакомиться на портале с информацией об услугах, но получить их анонимно уже не получится – нужна регистрация! 😊



Если вы уже зарегистрированы на Федеральном портале госуслуг [gosuslugi.ru](http://gosuslugi.ru), то проходить повторную регистрацию не требуется. Учетные данные для регионального портала остаются те же.

## Адреса пунктов подтверждения личности граждан, прошедших упрощенную регистрацию

### Многофункциональные центры

1. г. Липецк, пл. Победы, д. 6а
2. г. Липецк, ул. Теперика, д. 1
3. г. Липецк, Боевой проезд, д. 28
4. с. Волово, ул. Ленина, д. 5а
5. г. Грязи, ул. Привокзальная, д. 2а
6. г. Данков, ул. Строителей, д. 10
7. п. Добринка, ул. Ленинская, д. 4
8. с. Доброе, ул. Интернациональная, д. 17
9. с. Долгоруково, ул. Советская, д. 32
10. г. Елец, ул. Коммунаров, д. 127д
11. г. Елец, ул. Ленина, д. 108
12. г. Задонск, ул. Крупской, д. 49а
13. с. Измалково, ул. 8 Марта, д. 7
14. с. Красное, ул. Первомайская, д. 3
15. г. Лебедянь, ул. Мира, д. 16
16. п. Лев Толстой, ул. Коммунистическая, д. 4
17. с. Становое, ул. Московская, д. 10
18. с. Тербуны, ул. Ленина, д. 104
19. г. Усмань, ул. Советская, д. 18а
20. с. Хлевное, ул. Юбилейная, д. 2
21. г. Чаплыгин, ул. Первомайская, д. 23

### Центры занятости населения

1. г. Липецк, ул. Доватора, д. 12
2. г. Липецк, ул. Осипенко, д. 14
3. г. Липецк, ул. Советская, д. 66
4. г. Липецк, ул. Агрономическая, д. 1
5. с. Волово, ул. Советская, д. 111а
6. г. Грязи, ул. Советская, д. 61
7. г. Данков, ул. Урицкого, д. 3
8. п. Добринка, ул. Советская, д. 10
9. с. Доброе, ул. Интернациональная, д. 17
10. с. Долгоруково, ул. Советская, д. 14
11. г. Елец, пер. Мельничный, д. 16
12. пос. Солидарность, ул. Лесная, д. 9а
13. г. Задонск, ул. Крупской, д. 28
14. с. Измалково, ул. Ленина, д. 22
15. с. Красное, ул. Первомайская, д. 5
16. г. Лебедянь, ул. Ленина, д. 53
17. п. Лев Толстой, ул. Слоńskiego, д. 10, пом. 3
18. с. Становое, ул. Советская, д. 6а
19. с. Тербуны, ул. Ленина, д. 43
20. г. Усмань, ул. Комарова, д. 1а
21. с. Хлевное, ул. Свободы, д. 57
22. г. Чаплыгин, ул. Энгельса, д. 18

Изготовлено по заказу управления информатизации  
Администрации Липецкой области



ПОРТАЛ  
ГОСУДАРСТВЕННЫХ  
И МУНИЦИПАЛЬНЫХ УСЛУГ  
ЛИПЕЦКОЙ ОБЛАСТИ

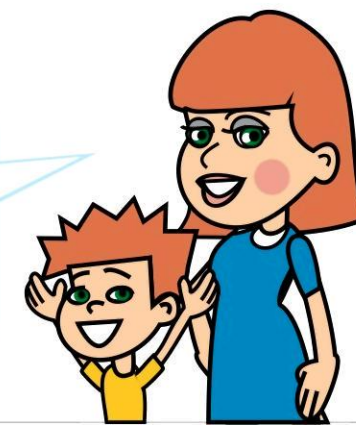
[www.pgu48.ru](http://www.pgu48.ru)



Приглашаем Вас на региональный портал  
государственных и муниципальных услуг  
Липецкой области

[www.pgu48.ru](http://www.pgu48.ru)

Портал госуслуг –  
Ваш помощник  
и друг!





## Как зарегистрироваться на портале?

1

Зайдите на портал [www.pgu48.ru](http://www.pgu48.ru) и в правом верхнем углу нажмите на кнопку «Регистрация».



2

В появившемся окне укажите фамилию, имя, мобильный телефон или адрес электронной почты.

Регистрация Войти

Фамилия

Имя

Мобильный телефон У меня нет мобильного телефона

Нажимая на кнопку «Зарегистрироваться», вы соглашаетесь с [Условиями использования](#) и [Политикой конфиденциальности](#)

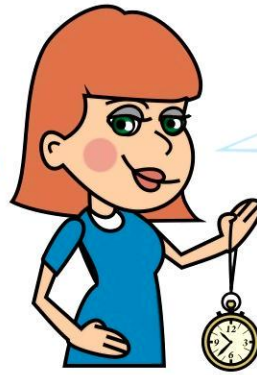
**Зарегистрироваться**

3

После нажатия на кнопку «Зарегистрироваться» на мобильный телефон или адрес электронной почты придет код подтверждения в виде СМС-сообщения или электронной ссылки.

Задайте пароль и нажмите на кнопку **«Войти и заполнить личные данные»**. Указанные Вами паспортные данные и СНИЛС отправляются на автоматическую проверку в базах данных миграционной и налоговой служб. После её завершения Вам будет доступен ряд электронных услуг, среди которых электронный дневник, запись к врачу и запись ребенка в детский сад.

**Более подробная информация о регистрации размещена в разделах портала «Вопросы/ответы» и «Помощь» (видео-ролик).**



Электронные услуги и сервисы экономят Ваше время!



Для получения доступа ко всем электронным услугам необходимо обратиться в один из пунктов подтверждения личности граждан, прошедших упрощенную регистрацию. Такие пункты открыты во всех МФЦ и центрах занятости населения Липецкой области. Их адреса размещены в разделе «Вопросы и ответы» портала.

### Популярные электронные услуги:



Информирование о текущей успеваемости («электронный дневник»)



Запись в детский сад и информирование об очередности



Запись на прием к врачу



Государственная регистрация брака, рождения



Содействие гражданам в поиске подходящей работы



Регистрация автомобиля



Получение загранпаспорта



**Услуги, по которым заявителю предоставлена возможность обращения за услугой в электронном виде (электронные услуги), отмечены значком**



## Как подать заявление в электронном виде?

1

Авторизуйтесь на портале [www.pgu48.ru](http://www.pgu48.ru), нажав в правом верхнем углу на кнопку «Вход в личный кабинет», введите логин и пароль. В качестве логина Вы можете использовать СНИЛС, номер мобильного телефона или адрес электронной почты, которые указывали при регистрации.



2

Найдите интересующую Вас услугу. При возникновении затруднений Вы можете посмотреть видеоролик «Как найти услугу».

3

Выберите на странице с описанием услуги кнопку



Следуя инструкциям, заполните интерактивную форму заявления. Поля, отмеченные \* являются обязательными для заполнения.

4

Отслеживайте ход исполнения услуги в Личном кабинете и при помощи уведомлений по электронной почте. Информация о приеме Вашего заявления к рассмотрению, положительный или отрицательный результат оказания услуги или назначенное время визита в орган власти отображаются в Вашем Личном кабинете портала.



**Ознакомиться с полным перечнем электронных услуг можно, задав в разделе «Реестр услуг» или «Каталог услуг» критерий отбора «электронные услуги».**